

A 3 Projekt, s.r.o.
Jakub Rohlík
J. V. Sládka 699
391 81 Veselí nad Lužnicí

Číslo jednací 1201609779

Datum 30.8.2016

Vyřizuje Martin Švec

telefon +420 606 763 587

e-mail Martin.Svec@cdt.cz

Věc: **Souhrnné stanovisko k existenci komunikačního vedení a zařízení ve správě ČD - Telematika a.s. k předprojektové přípravě, studii.**

Název stavby: **?TOA POINT NRZO? - SO 02 - Domažlice - město**

Při realizaci výše uvedené stavby **DOJDE** ke styku se sítí elektronických komunikací, která je chráněna ochranným pásmem dle §102 zák. č. 127/2005 Sb., o elektronických komunikacích.

Toto vyjádření platí pouze pro dokumentaci ověřenou společností ČD - Telematika a.s. a pro rozsah prací na ní vyznačených.

Vyjádření je platné pouze pro zájmové území vyznačené žadatelem včetně důvodu stanoveného žadatelem.

Vyjádření pozbývá platnosti dne 30.8.2018

Dotčená zařízení:

DK Domažlice - Pasečnice; TK + HDPE Domažlice - Domažlice město.

Všeobecné podmínky ochrany:

Toto vyjádření neopravňuje žadatele provádět jakoukoliv činnost nebo ochranu na síti elektronických komunikací.

Dotčenou síť elektronických komunikací je žadatel povinen nechat u ČD - Telematika a.s. vytyčit.

Vytyčení sítě elektronických komunikací bude provedeno na základě písemné objednávky zaslané nejméně 14 dnů před požadovaným termínem vytyčení. Na objednávce ve dvojím vyhotovení musí být uvedeno jednací číslo vyjádření a datum vydání vyjádření. V případě, že žadatelem je právnická osoba, musí být na objednávce uvedeno navíc IČO, DIČ a bankovní spojení objednatele.

Termín, způsob a formu vytyčení je nutné řešit individuálně s kontaktní osobou (kontakty na adrese www.cdt.cz/ vytyčení) po telefonické dohodě, a to nejlépe 7 dnů před požadovaným termínem vytyčení. Je-li vytyčení požadováno do tří dnů od data vaší žádosti na vytyčení, bude do celkové částky za vytyčení připočten expresní příplatek ve výši 30% z celkové částky.

Žadatel nese veškeré náklady na provedení vytyčení, a to včetně případných prací geodetické kanceláře, pokud to situace vyžaduje.

Po vytyčení je žadatel povinen předložit k odsouhlasení vystavovateli tohoto vyjádření další stupeň dokumentace, ve kterém budou zakresleny síť elektronických komunikací podle skutečnosti, popsány rozsah a způsob provedení

www.cdt.cz

činností a zajištění ochrany dotčené sítě elektronických komunikací. V případě, že projekční či realizační práce související se stavbou budou prováděny na pozemcích dráhy či v jejím ochranném pásmu anebo na síti elektronických komunikací v majetku SŽDC s.o., musí tyto práce provádět organizace, která má příslušné odborné oprávnění k práci na železničním telekomunikačním zařízení udělené SŽDC s.o.

Případné rozpory nebo výjimky z jednotlivých ustanovení řeší SŽDC s.o., Technická ústředna dopravní cesty se sídlem Praha 9 - Libeň, Malletova 10/2363.

Nedodržení těchto podmínek je hrubým porušením právní povinnosti podle zákona 127/2005 Sb., o elektronických komunikacích a zákona 266/1994 Sb., o drahách.

Specifické podmínky SŽDC, s.o. :

Stavební objekty a provozní soubory zpracované do stupně dokumentace pro územní řízení týkající se sítě elektronických komunikací v majetku SŽDC s.o. musí být v dalším stupni projektové dokumentace zpracovány v rozsahu daném vyhláškou č.146/2008Sb. a upřesněnou směrnicí SŽDC 11/2006.

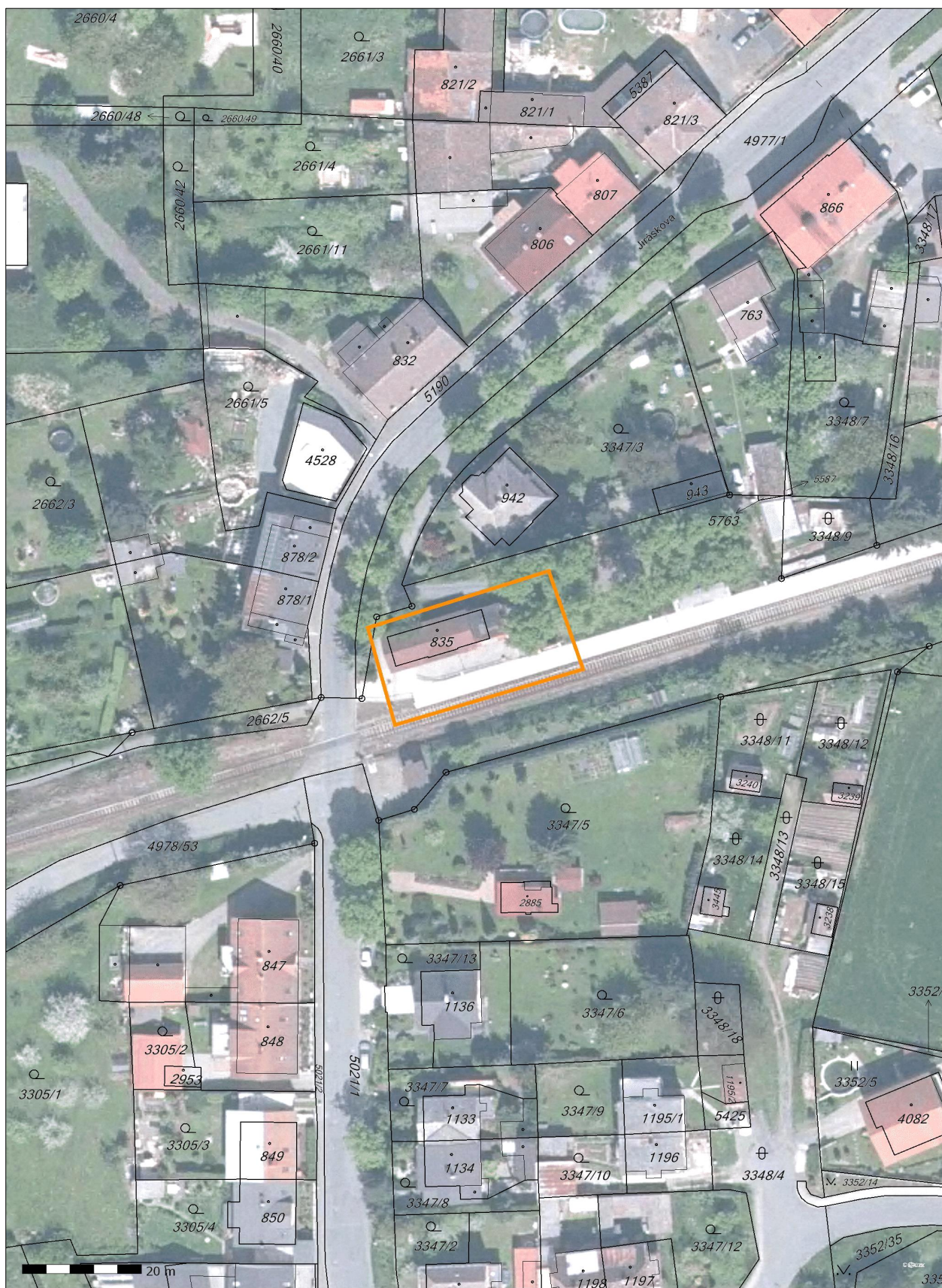
Činnosti na majetku SŽDC s.o. uvedené již ve stupni dokumentace pro územní řízení musí být v souladu s technickými kvalitativními podmínkami staveb státních drah.

V případě prodeje, pronájmu drážního pozemku, objektu, je žadatel povinen požádat o vyjádření SŽDC s.o., Technickou ústřednu dopravní cesty se sídlem Praha 9 - Libeň, Malletova 10/2363. Přílohou podané žádosti musí být toto vyjádření, a to včetně všech příloh.

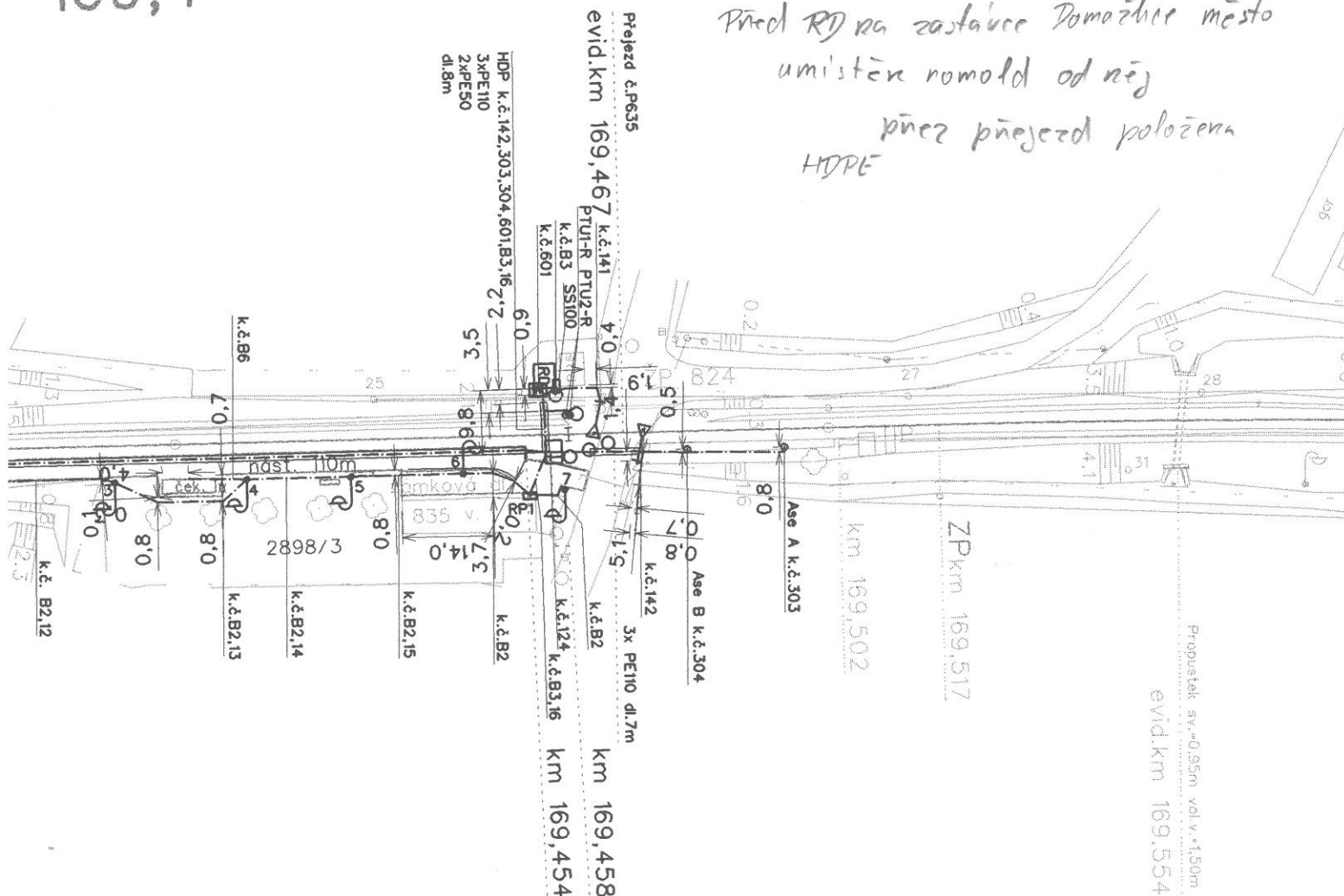
Počet příloh: 3

ČD - Telematika a.s.
Pernerova 2819/2a
130 00 Praha 3

www.cdt.cz



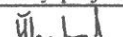
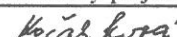


Před RD na zastávce Domáňské město
umístěn romold od něj
přes přejezd položena
HDPE



DOMAŽLICE město

5

Autoriz. projektant	Vedoucí projektu	Technický projektant	Dokladový projektant	Projekční kancelář KTA technika, s.r.o. kabelová, telekomunikační, automatizační		
				Klatovská 100, 301 00 Plzeň tel.: 378 023 411 fax: 378 023 415 e-mail : kta@kta-technika.cz		
Ing. Hrnčíř	Ing. Hrnčíř	Škubal	Kočárková			
Kraj:	Plzeňský	Stavební úřad:	DÚ Plzeň			
Objednatel: SŽDC, s.o., Stavební správa západ, Sokolovská 278/1955, 190 00 Praha 9						
<p>Název stavby:</p> <p>Úprava SZZ a PZZ v ŽST Domažlice</p> <p>na trati Plzeň - Česká Kubice</p> <p>D.1. - PS 02 - Úpravy SZZ, TZZ a PZS ŽST Domažlice</p>				Datum		05 / 2013
				Účel		DSPS
				Č. zakázky		Z13-047
				Název souboru		D.1 PS 02_0102.dwg
				Číslo výkresu:		0102
Název výkresu:						
Polohopisný výkres 1:1000 -- km 169,000 - 169,500						